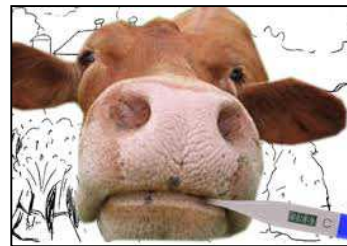


Hvordan ser jeg på dyrene om de er syge?

Dette ark er blot af vejledende karakter. Man kan hvide det frem, hvis man er i tvivl – start altid med at **se** på dyret og brug dine egne **instinkter** til at vurdere dyrets tilstand.

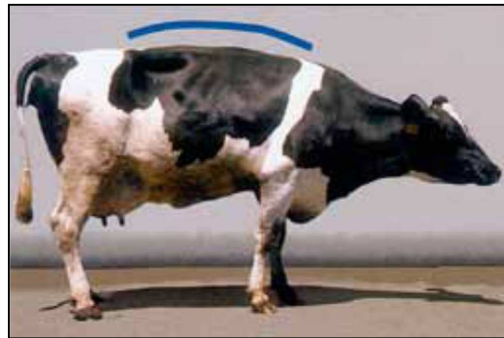


Det kan være svært at sige præcist, hvordan et sygt kreatur ser ud, men følgende kan være tegn på, at noget er galt:

- Dyret går for sig selv – kvæg er flokdyr og vil typisk gå sammen (observér)
- Dyret æder ikke – vægttab samt manglende interesse på lækkerier (observér)
- Dyret halter (1)
- Øjnene er matte og indsunkne, næse/øjne løber, ørerne hænger – dyret virker ligegyldig med omgivelserne (2)
- Håret stritter, har en mat fremtoning og/eller der er plamager med hårtab (3)
- Dyret hoster (lyt)



(1) Normal: Flad ryglinje, jævn gang med god skridtlængde.



Tydelig halt. Permanent krum ryglinje. Hovednikken under gang. Tydeligt at se hvilke(t) ben dyret halter på.



(2) Ko der er "mat i betrækket" – matte øjne, næsen løber og ørerne hænger. Hun har formentlig feber.



(3) Hårlaget kan også være en medindikator på dyrets sundhedsstatus.